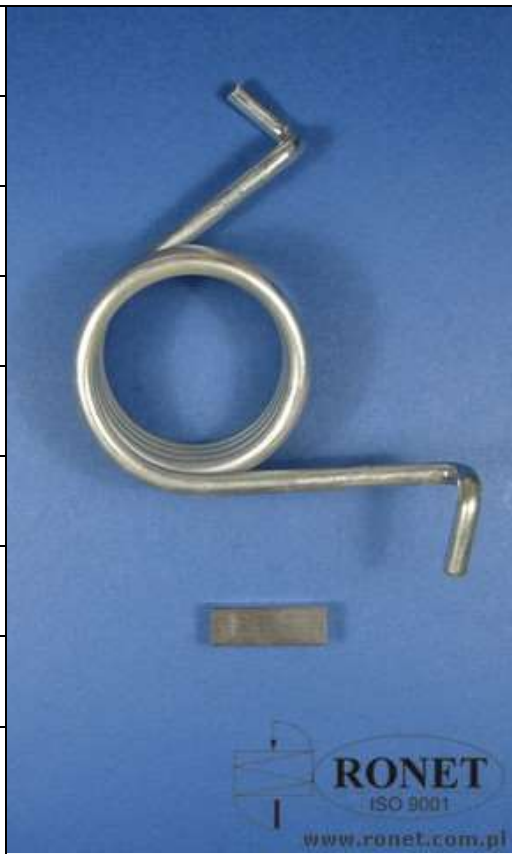
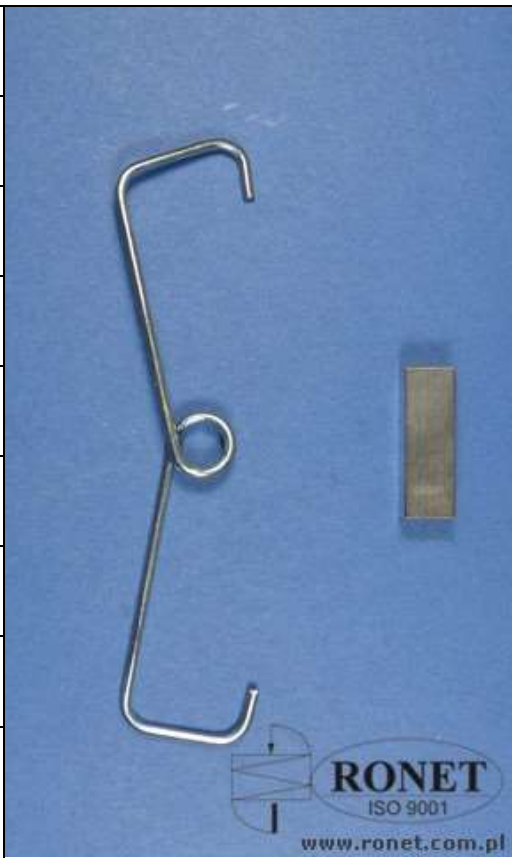


index	
rodzaj	sprężyna skrętowa
nr_kat	0940-34-92-00
średnica drutu d	5.5
materiał	SH
średnica zewnętrzna De	57.5
średnica wewnętrzna Di	46.5
długość Lo	30.5
Całkowita ilość zwojów nt	4.5



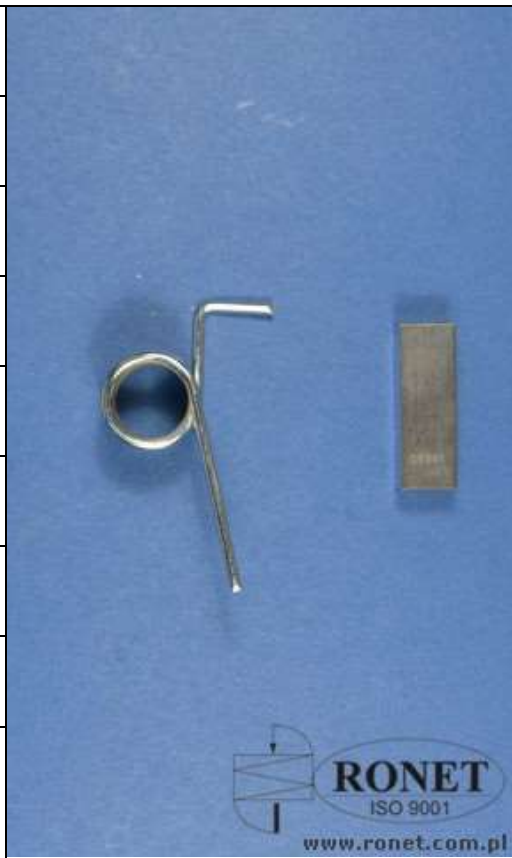
index	
rodzaj	sprężyna skrętowa
nr_kat	12x25
średnica drutu d	2.2
materiał	SH
średnica zewnętrzna De	
średnica wewnętrzna Di	
długość Lo	
Całkowita ilość zwojów nt	



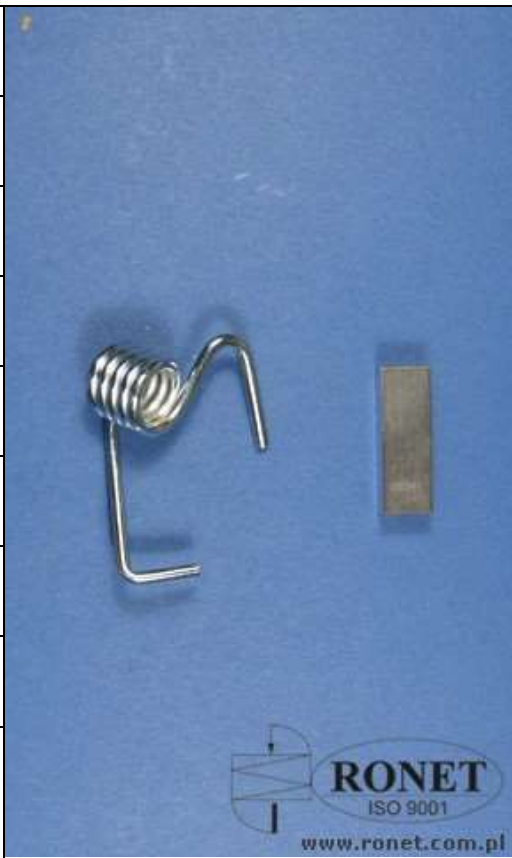
index	
rodzaj	sprężyna skrętowa
nr_kat	15-04-01-04
średnica drutu d	4
materiał	SH
średnica zewnętrzna De	18.3
średnica wewnętrzna Di	10.3
długość Lo	16
Całkowita ilość zwojów nt	3



index	
rodzaj	sprężyna skrętowa
nr_kat	18018072
średnica drutu d	2
materiał	SH
średnica zewnętrzna De	18
średnica wewnętrzna Di	14
długość Lo	18.3
Całkowita ilość zwojów nt	8



index	
rodzaj	sprężyna skrętowa
nr_kat	18018095
średnica drutu d	2.8
materiał	SH
średnica zewnętrzna De	16.5
średnica wewnętrzna Di	10.9
długość Lo	17
Całkowita ilość zwojów nt	5



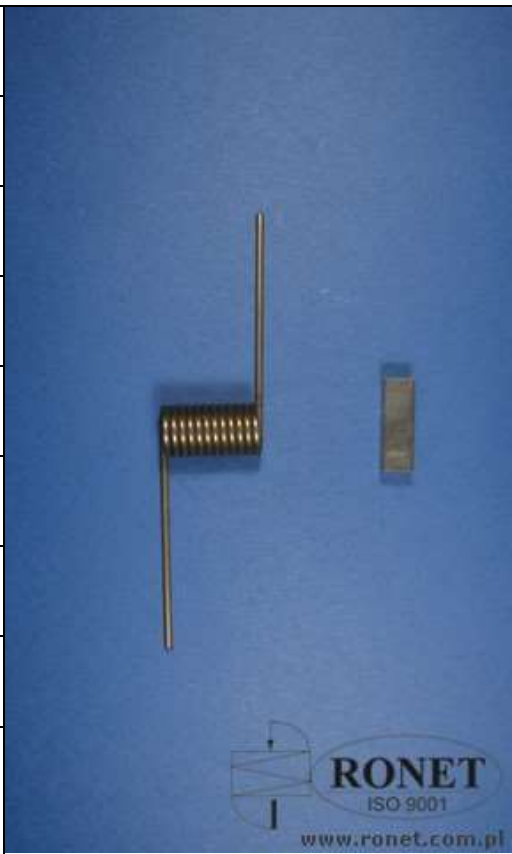
index	
rodzaj	sprężyna skrętowa
nr_kat	18018096
średnica drutu d	2.8
materiał	SH
średnica zewnętrzna De	16.5
średnica wewnętrzna Di	10.9
długość Lo	17.5
Całkowita ilość zwojów nt	5



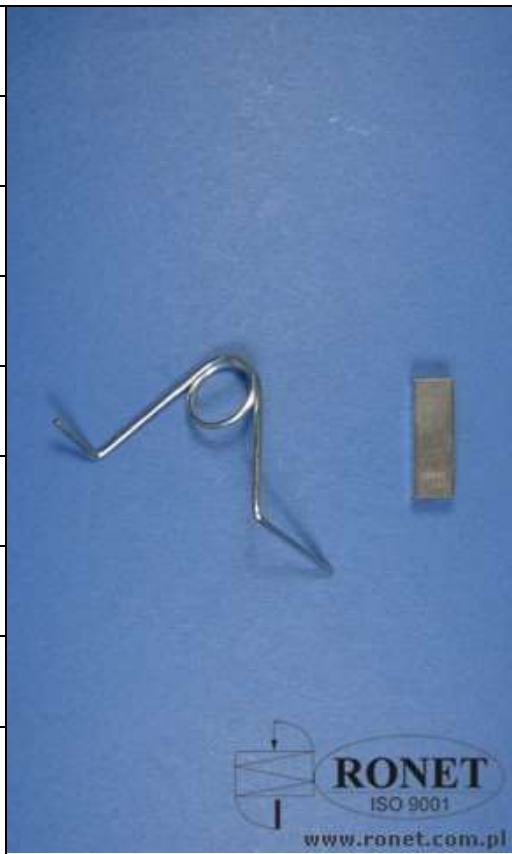
RONET
ISO 9001

www.ronet.com.pl

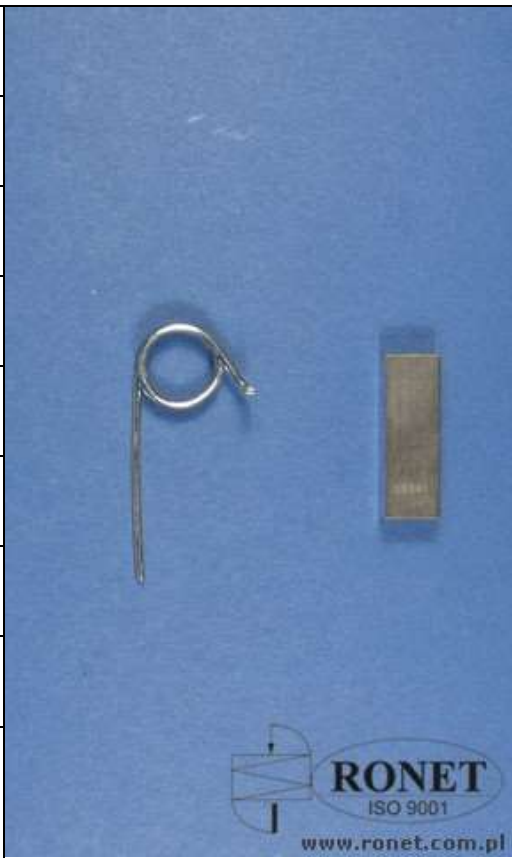
index	
rodzaj	sprężyna skrętowa
nr_kat	2.5x12.2x140z-12
średnica drutu d	2.5
materiał	SH
średnica zewnętrzna De	17.3
średnica wewnętrzna Di	12.3
długość Lo	140
Całkowita ilość zwojów nt	12



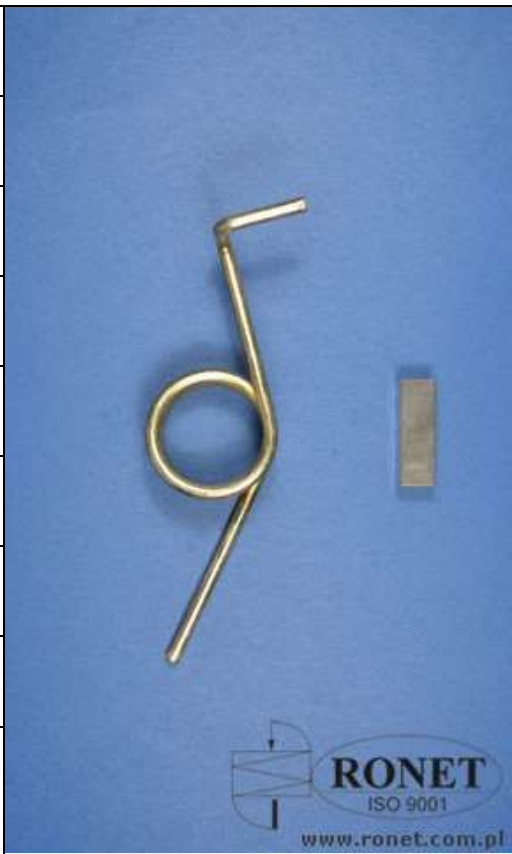
index	
rodzaj	sprężyna skrętowa
nr_kat	2208040100
średnica drutu d	2
materiał	SH
średnica zewnętrzna De	20.3
średnica wewnętrzna Di	16.3
długość Lo	4
Całkowita ilość zwojów nt	1.25



index	
rodzaj	sprężyna skrętowa
nr_kat	3027004M1
średnica drutu d	1.6
materiał	SH
średnica zewnętrzna De	16
średnica wewnętrzna Di	12.8
długość Lo	7
Całkowita ilość zwojów nt	3.5



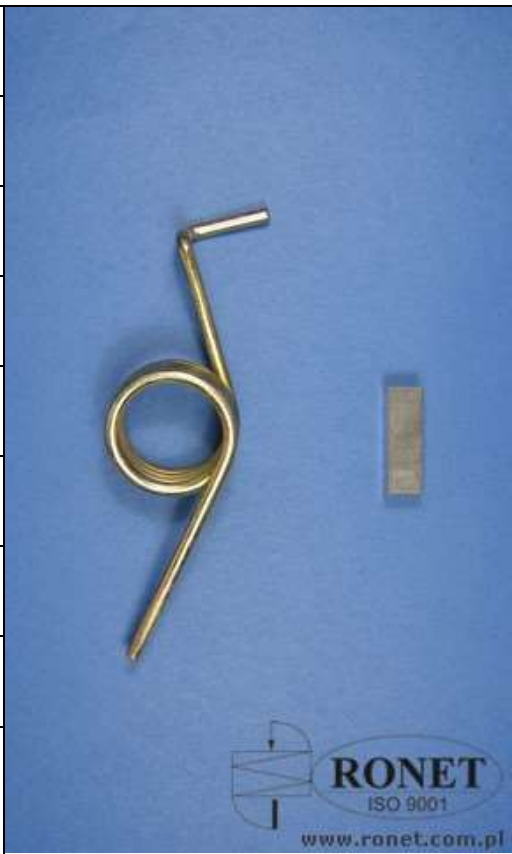
index	
rodzaj	sprężyna skrętowa
nr_kat	3503569360
średnica drutu d	4
materiał	SH
średnica zewnętrzna De	36.2
średnica wewnętrzna Di	28.2
długość Lo	21.1
Całkowita ilość zwojów nt	4.25



RONET
ISO 9001

www.ronet.com.pl

index	
rodzaj	sprężyna skrętowa
nr_kat	3503569370
średnica drutu d	4
materiał	SH
średnica zewnętrzna De	36.1
średnica wewnętrzna Di	28.1
długość Lo	20.5
Całkowita ilość zwojów nt	4



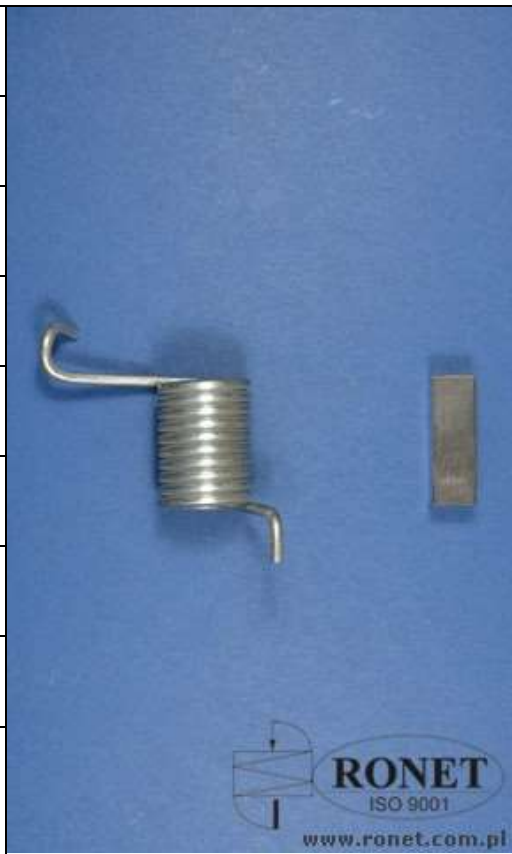
index	
rodzaj	sprężyna skrętowa
nr_kat	5.0x39z-2
średnica drutu d	5
materiał	SH
średnica zewnętrzna De	39
średnica wewnętrzna Di	29
długość Lo	15.5
Całkowita ilość zwojów nt	2



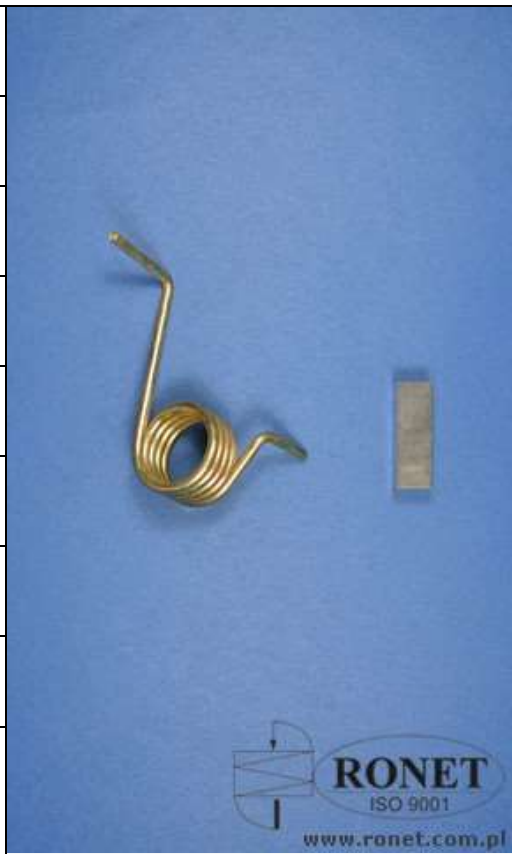
RONET
ISO 9001

www.ronet.com.pl

index	
rodzaj	sprężyna skrętowa
nr_kat	802950501
średnica drutu d	2.7
materiał	SH
średnica zewnętrzna De	21.35
średnica wewnętrzna Di	15.95
długość Lo	31.3
Całkowita ilość zwojów nt	10



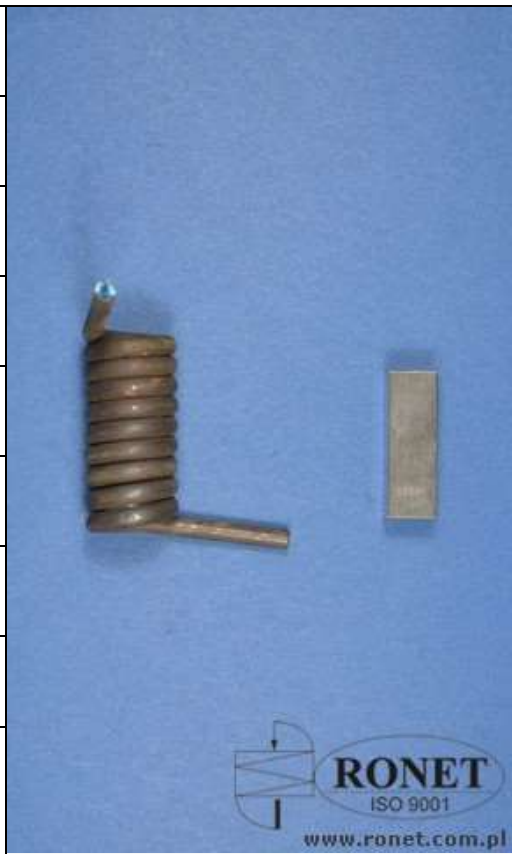
index	
rodzaj	sprężyna skrętowa
nr_kat	84014761
średnica drutu d	3
materiał	SH
średnica zewnętrzna De	26
średnica wewnętrzna Di	20
długość Lo	15.3
Całkowita ilość zwojów nt	4.5



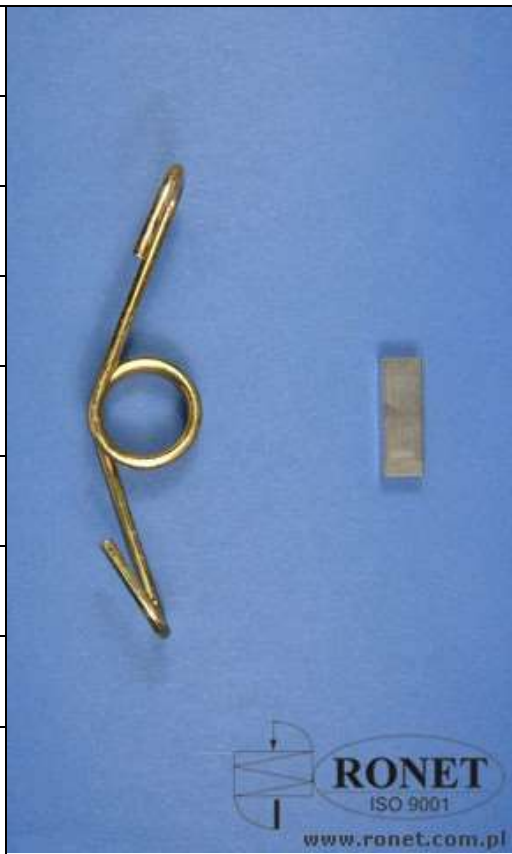
index	
rodzaj	sprężyna skrętowa
nr_kat	84441976
średnica drutu d	3.5
materiał	SH
średnica zewnętrzna De	18.3
średnica wewnętrzna Di	11.3
długość Lo	17.8
Całkowita ilość zwojów nt	4



index	
rodzaj	sprężyna skrętowa
nr_kat	84581856
średnica drutu d	4
materiał	SH
średnica zewnętrzna De	19.5
średnica wewnętrzna Di	11.5
długość Lo	40.2
Całkowita ilość zwojów nt	9.25



index	
rodzaj	sprężyna skrętowa
nr_kat	87026147
średnica drutu d	3.5
materiał	SH
średnica zewnętrzna De	28.4
średnica wewnętrzna Di	21.4
długość Lo	17.8
Całkowita ilość zwojów nt	4

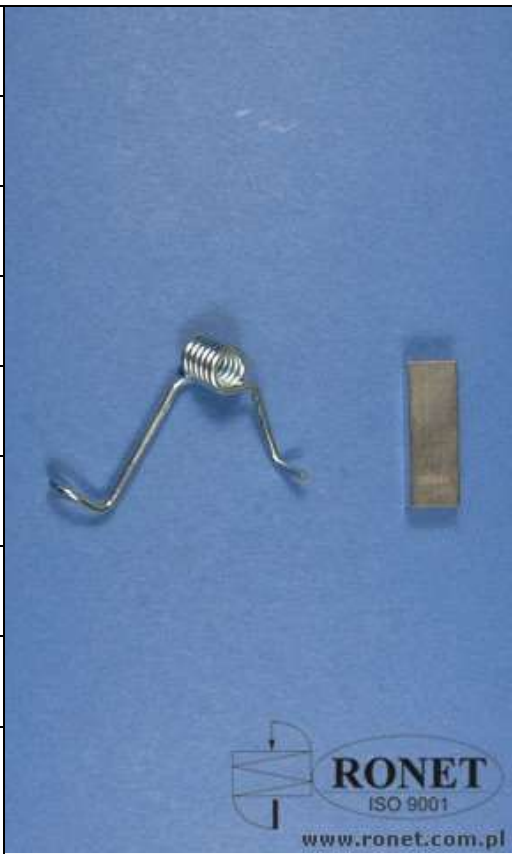


www.ronet.com.pl

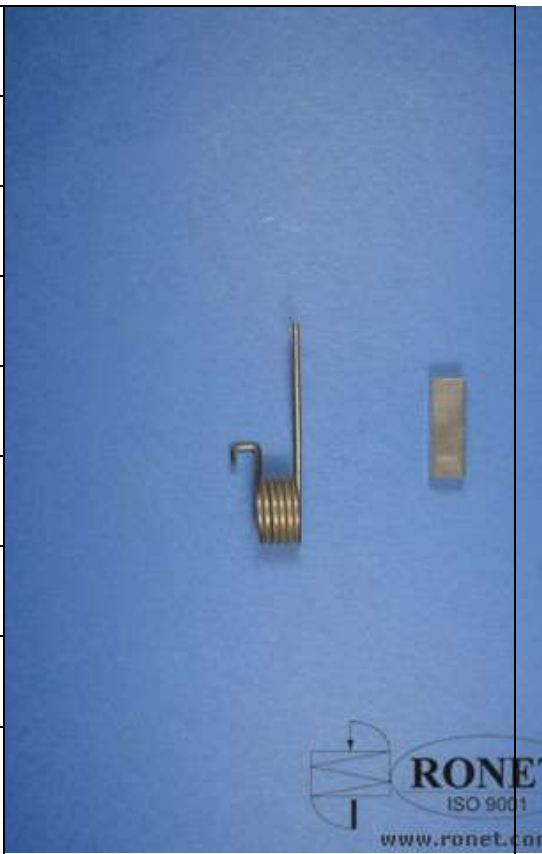
index	
rodzaj	sprężyna skrętowa
nr_kat	C-60
średnica drutu d	5
materiał	SH
średnica zewnętrzna De	42
średnica wewnętrzna Di	32
długość Lo	15.5
Całkowita ilość zwojów nt	2



index	
rodzaj	sprężyna skrętowa
nr_kat	ISW-16
średnica drutu d	2
materiał	SH
średnica zewnętrzna De	10.15
średnica wewnętrzna Di	6.15
długość Lo	14
Całkowita ilość zwojów nt	6



index	
rodzaj	sprężyna skrętowa
nr_kat	STALMET LEWY
średnica drutu d	2
materiał	SH
średnica zewnętrzna De	2.2
średnica wewnętrzna Di	
długość Lo	12.2
Całkowita ilość zwojów nt	5.75



index	
rodzaj	sprężyna skrętowa
nr_kat	STALMET PRAWY
średnica drutu d	2
materiał	SH
średnica zewnętrzna De	20.4
średnica wewnętrzna Di	16.4
długość Lo	12.2
Całkowita ilość zwojów nt	5.5

